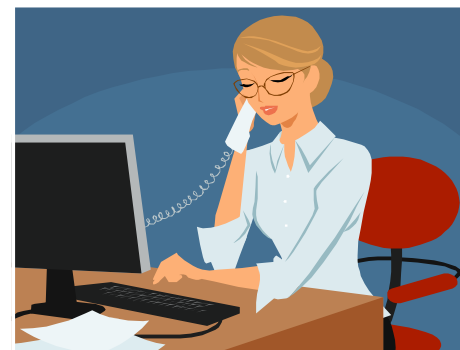


# ECOLE INDUSTRIELLE ET COMMERCIALE DE COURCELLES

Enseignement de promotion sociale

## TECHNICIEN DE BUREAU



Place Roosevelt 2  
6180 Courcelles

**Tél : 071/46.99.49**

E-mail : [eicourcelles@swing.be](mailto:eicourcelles@swing.be)

[www.eicourcelles.be](http://www.eicourcelles.be)



## RENSEIGNEMENTS ET INSCRIPTIONS

### Profil professionnel

Le technicien de bureau est un employé polyvalent dont les fonctions principales sont vouées au travail administratif dans les entreprises et organisations tant privées que publiques.

Le technicien de bureau est spécialisé dans la saisie, l'archivage et dans la gestion et le traitement des informations internes et externes de l'organisation ou de l'entreprise. Il assure, en outre, une fonction d'accueil et est apte à collaborer à la gestion comptable.

### Conditions d'admission

Etre en possession du certificat de l'enseignement secondaire inférieur (CESI) ou présenter l'épreuve d'admission pour les personnes ne répondant pas à cette condition.

### Durée de la formation (organisée en journée)

La formation est organisée en unités de formations (cours) capitalisables. Selon ses possibilités, l'étudiant s'inscrit à un certain nombre de celles-ci.

Une fois réussies, ces unités de formation sont "capitalisées" et lorsqu'elles couvrent l'ensemble de la formation, elles permettent d'obtenir le certificat.

Chacun peut évoluer à son rythme et suivre les formations sur une durée variable avec un maximum de 5 ans.

### Titre délivré

Certificat de qualification de technicien de bureau spécifique à l'enseignement secondaire supérieur de promotion sociale.

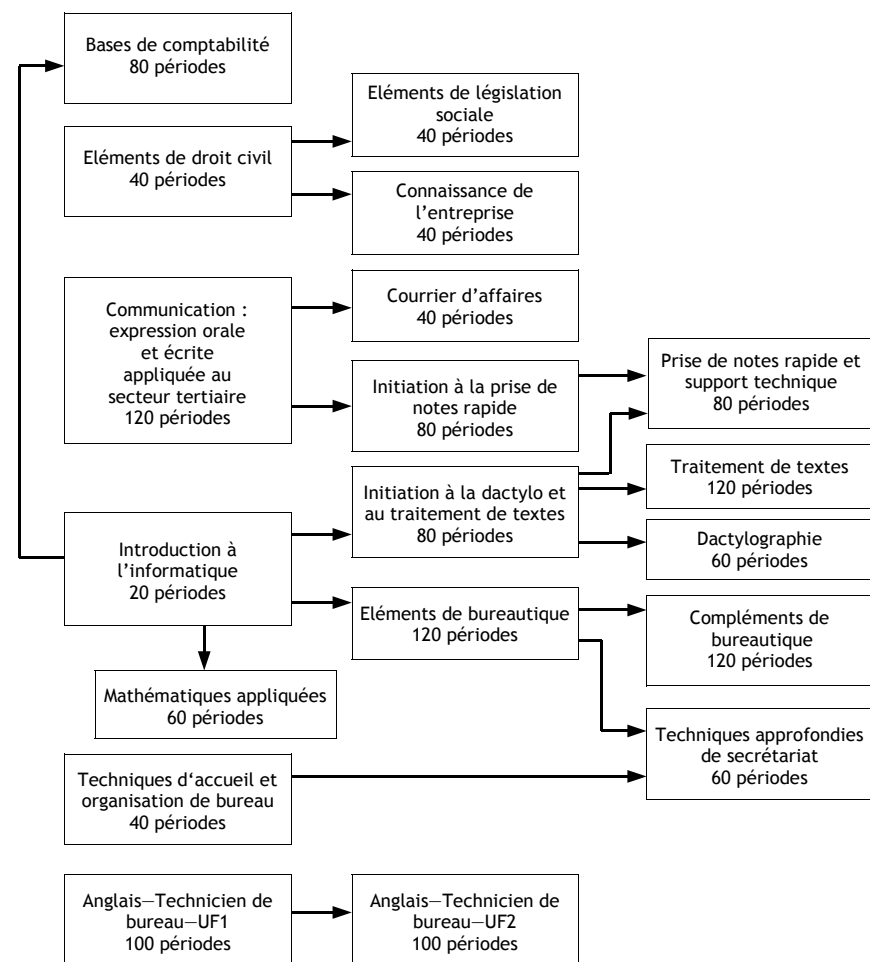
### Documents à fournir lors de l'inscription

- carte d'identité
- copie du(des) titre(s) (diplôme, attestation) nécessaire à l'admission
- pour les demandeurs d'emploi, une attestation du FOREM pour l'exonération du droit d'inscription;
- pour les bénéficiaires du minimex, une attestation du CPAS pour l'exonération du droit d'inscription.

### Droit d'inscription

Le droit d'inscription pour les cours de promotion sociale est fonction du nombre d'heures de formation suivies, il varie de 27,20 à 164,00 euros par année scolaire.

## CONTENU DE LA FORMATION MODALITES DE CAPITALISATION DES UNITES DE FORMATION



E  
P  
R  
U  
V  
E  
  
I  
N  
T  
E  
G  
R  
E  
E